



Le
**GROUPE
SYSTÈME
FORÊT inc.**
Les spécialistes de la
géomatique en foresterie



GPS GARMIN

GUIDE DE MISE À JOUR

GPS GARMIN MODÈLES “X”

VERSION 1.1

MAI 2007

DROITS D'AUTEURS

Toute reproduction, même partielle, par quelque procédé que ce soit, de ce document ou de ses parties est interdite sans l'autorisation préalable écrite du Président et Secrétaire de la compagnie Le Groupe Système Forêt inc.

Une copie par xérogaphie, photographie, film, support magnétique ou autre, constitue une contrefaçon passible des peines prévues par la loi, du 11 mars 1957 et du 3 juillet 1995, sur la protection des droits d'auteur.

TABLES DES MATIÈRES

1	INTRODUCTION.....	4
2	VERSIONS.....	4
3	DÉTERMINER LA VERSION DES LOGICIELS	5
4	TÉLÉCHARGEMENT DES MISES À JOURS.....	6
5	INSTALLATION DE LA MISE À JOUR DU SOFTWARE.....	7
6	INSTALLATION DE LA MISE À JOUR DU « CHIPSET »	9
7	INFORMATION SUR LE DOCUMENT.....	10

1 INTRODUCTION

Ce document a pour but d'informer et de guider les utilisateurs de GPS Garmin modèles « X », tel que les Map60CSX, Map60CX, Map76CSX et Map76CX, dans la procédure à suivre pour mettre à jour les logiciels du chipset du récepteur GPS.

Depuis l'arrivée des modèles « X », deux mises à jour sont applicables pour les différents récepteurs. Ces mises à jours sont pour le logiciel et le « chipset » dans l'appareil. Ce dernier servira principalement à éliminer les problèmes occasionnés par les changements aux satellites WAAS durant l'été 2006. Par la suite, cette procédure restera utile pour tenir à jour les appareils et apporter diverses améliorations.

2 VERSIONS

Dates	Versions	Notes
20 octobre 2006	1.0	Création initiale
3 mai 2007	1.1	Modification dans la mise en page seulement

3 DÉTERMINER LA VERSION DES LOGICIELS

La première chose à faire est de déterminer la version des logiciels présents sur le récepteur. Il suffit de suivre les étapes suivantes afin de connaître les versions installées :

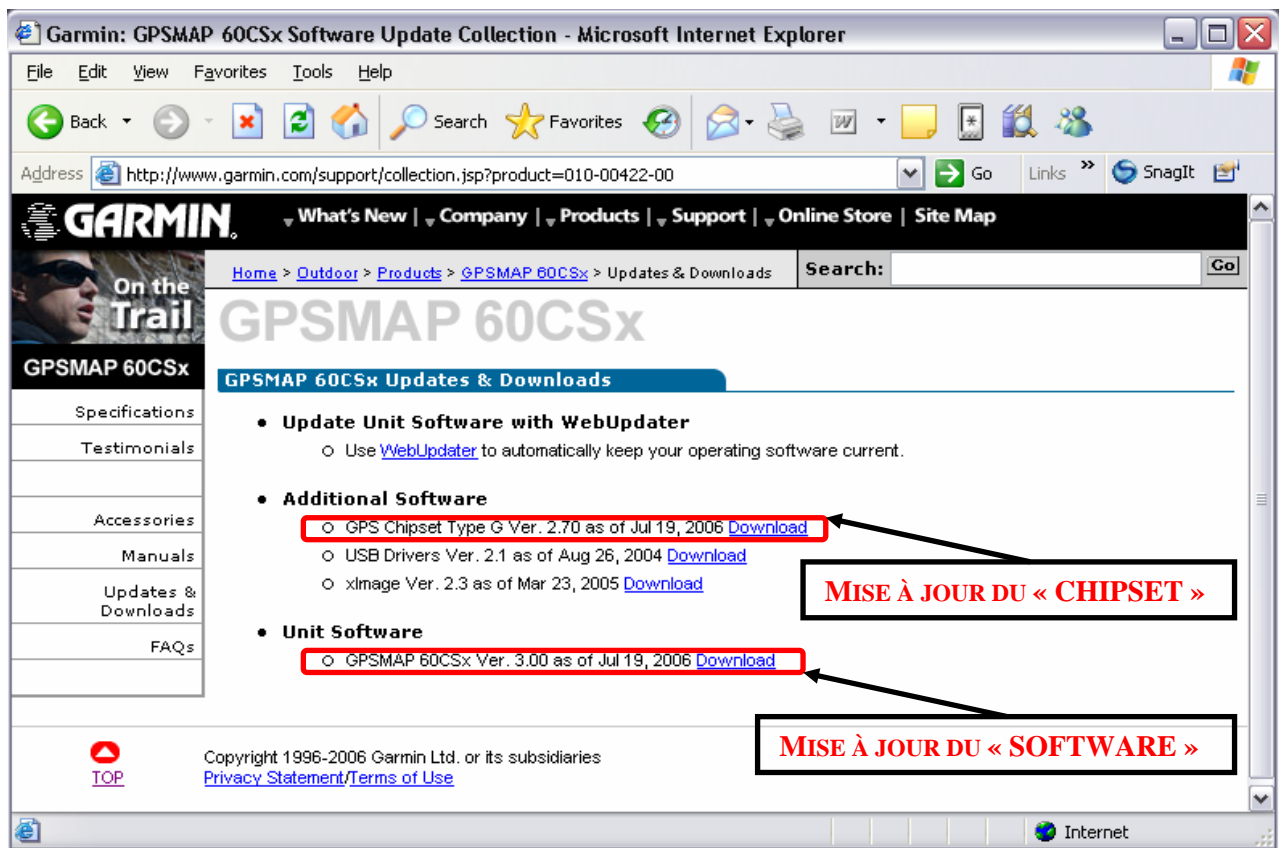
- Allumer votre appareil et attendre que l'écran SATELLITE s'affiche.
- Appuyer deux fois sur MENU afin d'afficher l'écran MENU PRINCIPAL.
- Sélectionner RÉGLAGE et appuyer sur ENTER.
- Sélectionner SYSTÈME et appuyer sur ENTER.
- Appuyer sur MENU, sélectionner VERSION LOGICIEL et appuyer sur ENTER. La version des différents logiciels s'affichera.



4 TÉLÉCHARGEMENT DES MISES À JOURS

Après avoir déterminé la version des logiciels de votre récepteur, aller sur le site web de Garmin afin de voir si une version plus récente est disponible. Utiliser le lien suivant pour vous rendre sur le site web puis cliquer sur le modèle correspondant à votre appareil :

<http://www.garmin.com/support/blosp.jsp>

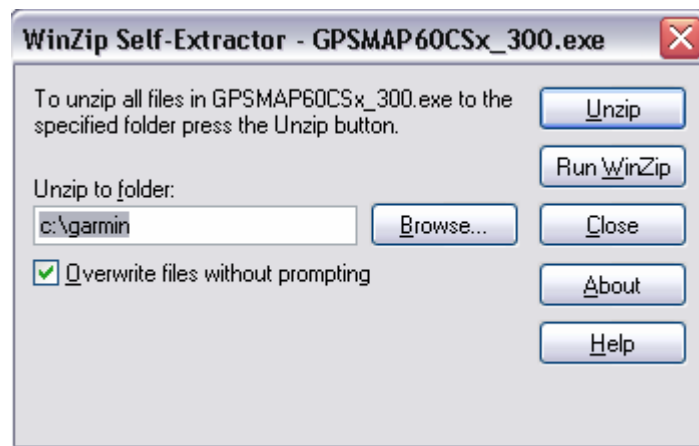


Vérifier les versions disponibles pour votre modèle et au besoin, télécharger la plus récente en cliquant sur DOWNLOAD. Sauvegarder le fichier dans un dossier facilement repérable.

5 INSTALLATION DE LA MISE À JOUR DU SOFTWARE

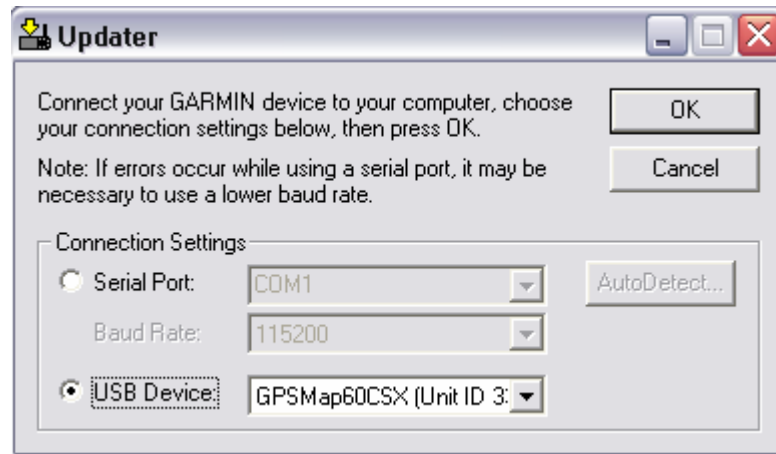
Voici les étapes à suivre pour bien installer la nouvelle version du software de votre récepteur GPS. Il est important de respecter les recommandations afin d'éviter tous problèmes lors de la mise à jour :

- Premièrement, il est fortement recommandé de fermer tous les programmes ouverts sur votre PC. Il faut également désactiver l'écran de veille (Screen Saver)
- Retracer ensuite le fichier de mise à jour que vous avez téléchargé précédemment. Double-cliquer dessus pour lancer l'exécutable de décompression. La fenêtre WinZip Self-Extractor s'affiche. Sélectionner l'endroit où vous voulez copier les fichiers. Par défaut, ils se copient dans le répertoire C:\Garmin. Cliquer finalement sur UNZIP. Lorsque l'extraction est terminée, cliquer sur CLOSE pour fermer la fenêtre.



- Connecter votre récepteur GPS à votre PC à l'aide du câble de transfert fourni avec l'appareil. Allumer ensuite votre GPS.
- Retourner dans le dossier où se situent les fichiers de mise à jour décompressés. Repérer le fichier UPDATER.EXE et double-cliquer dessus.

- Une fenêtre de connexion s'affiche. Choisir celle qui convient selon le type de câble utilisé. Cliquer ensuite sur OK pour lancer le transfert.

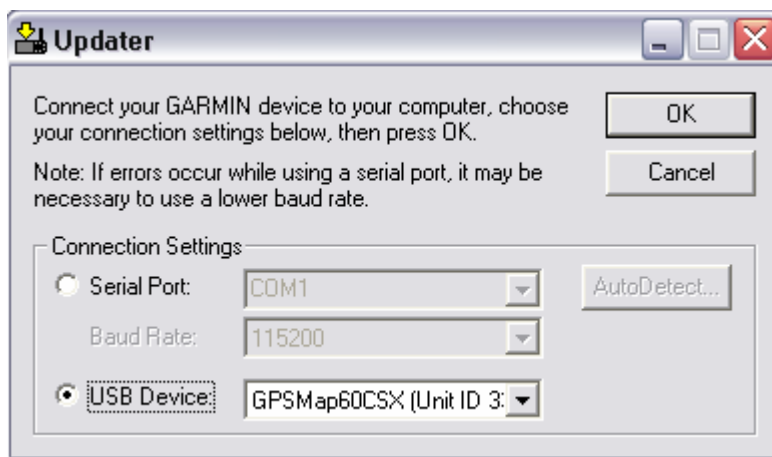


- Attendre que le transfert soit terminé puis cliquer sur OK pour fermer la fenêtre.

6 INSTALLATION DE LA MISE À JOUR DU « CHIPSET »

Voici maintenant les étapes à suivre pour l'installation de la nouvelle version du « chipset » de votre récepteur GPS. Il est important de respecter les recommandations afin d'éviter tous problèmes lors de la mise à jour :

- Premièrement, il est fortement recommandé de fermer tous les programmes ouverts sur votre PC. Il faut également désactiver l'écran de veille (Screen Saver).
- Connecter votre récepteur GPS à votre PC à l'aide du câble de transfert fourni avec l'appareil. Allumer ensuite votre GPS.
- Retracer ensuite le fichier de mise à jour que vous avez téléchargé précédemment. Double-cliquer dessus pour lancer l'exécutable de décompression. La fenêtre WINZIP SELF-EXTRACTOR s'affiche et la décompression s'effectue automatiquement. Par défaut, les fichiers se copient dans le répertoire C:\Garmin. Si on vous demande d'écraser les fichiers existants, cliquer sur YES.
- Une fenêtre de connexion s'affiche ensuite. Choisir celle qui convient selon le type de câble utilisé. Cliquer ensuite sur OK pour lancer le transfert.



- Attendre que le transfert soit terminé puis cliquer sur OK pour fermer la fenêtre.

7 INFORMATION SUR LE DOCUMENT

Ce document a été élaboré par Le Groupe Système Forêt inc. afin de répondre aux besoins de nos différents clients et utilisateurs.

Pour toute question relative à ce document ou à d'autres concepts relatifs au monde de la géomatique (GIS, GS, télédétection, ortho-image, etc.) n'hésitez pas à communiquer avec nous.



3405-A boul. Wilfrid-Hamel suite 130

Québec (Québec) G1P 2J3

Tél. (418) 877-7253

Fax (418) 877-7201

[Http://www.gsf.qc.ca/](http://www.gsf.qc.ca/) info@gsf.qc.ca