



**LE
GROUPE
SYSTÈME
FORÊT**

Les spécialistes de la
géomatique en foresterie

GESTION DES CHANTIERS

VERSION 2.1

APPLICATION POUR LA GESTION DE CHANTIERS FORESTIERS

SEPTEMBRE 2006

TABLE DES MATIÈRES

1	INTRODUCTION.....	4
2	PROCÉDURES D'INSTALLATION	5
2.1	LOGICIELS NÉCESSAIRES	5
2.2	FICHER D'INSTALLATION.....	5
2.3	INSTALLATION	5
2.4	FICHIERS ET DOSSIERS INSTALLÉS.....	5
2.5	ENREGISTREMENT DE GESTION DES CHANTIERS	6
3	COMPOSANTES DE L'APPLICATION.....	7
4	CONFIGURATION DE L'APPLICATION.....	9
5	STRUCTURE DE LA BASE DE DONNÉES.....	10
6	DESCRIPTION DES INTERFACES	11
6.1	PROPRIÉTAIRE.....	11
6.2	ENTREPRENEUR.....	12
6.3	LIVRAISON	14
6.4	SUBVENTION	16
6.5	GESTION	17
6.6	CONFIGURATION.....	21
6.7	À PROPOS.....	22

7	RAPPORTS CRYSTAL REPORT	23
7.1	RÈGLEMENT FINAL DES DROITS DE COUPES (RAP_FERMETURE.RPT)	25
7.2	RENTABILITÉ DU CHANTIER (RAP_RENTABILITE.RPT)	26
7.3	DROITS DE COUPE PAR PRODUIT (RAP_COUPE.RPT)	27
7.4	FACTURE (RAP_FACTURE.RPT).....	28
7.5	BON DE LIVRAISON (RAP_LIVRAISON.RPT).....	29
7.6	INVENTAIRE PAR CHANTIER (RAP_INVENTAIRE_CHANTIER.RPT)	30
7.7	INVENTAIRE PAR PRODUIT (RAP_INVENTAIRE_PRODUI.T.RPT)	31
7.8	INVENTAIRE PAR ENTREPRENEUR (RAP_INVENTAIRE_ENTREPRENEUR.RPT).....	32
7.9	LIVRAISON PAR CHANTIER (RAP_BILLET_CHANTIER.RPT)	33
7.10	LIVRAISON PAR USINE (RAP_BILLET_USINE.RPT)	34
7.11	LIVRAISON PAR TRANSPORTEUR (RAP_BILLET_TRANSPORTEUR.RPT)	35
7.12	AVANCES À L'ENTREPRENEUR (RAP_AVANCE_ENTREPRENEUR.RPT).....	36
8	VERSIONS.....	37
8.1	VERSION 1.1 (JUILLET 2002)	37
8.2	VERSION 1.2 (FÉVRIER 2003)	37
8.3	VERSION 1.3 (MAI 2003)	37
8.4	VERSION 1.4 (12 AOÛT 2005).....	37
8.5	VERSION 1.5 (20 SEPTEMBRE 2005)	38
8.6	VERSION 1.6 (28 SEPTEMBRE 2005)	38
8.7	VERSION 1.7 (17 OCTOBRE 2005).....	39
8.8	VERSION 1.8 (16 MAI 2006)	39
8.9	VERSION 1.9 (22 JUIN 2006)	39
8.10	VERSION 2.0 (19 JUILLET 2006)	39
8.11	VERSION 2.1 (1 SEPTEMBRE 2006).....	40

1 INTRODUCTION

Gestion des chantiers est une application permettant de coordonner l'ensemble des activités de récolte forestière tant au niveau privée que public. La coordination entre les intervenants participants au processus de la récolte, des inventaires de matière ligneuses coupées, du transport de bois, des ententes de droits de coupe ainsi que de l'acheminement du bois aux usines est gérée par cette application. Elle permet un suivi tant au niveau de la facturation, des bons de commandes, des ententes avec les propriétaires, que des rapports synthèse et des subventions. L'ensemble des informations générées à partir de cette application est reproduit à l'aide du logiciel **Crystal Report**tm de *Seagate Software*. Ces formulaires sont prédéfinis mais peuvent être modifiés au besoin par l'utilisateur.

Un autre avantage de cette application est sans contredit la gestion des données concernant le registre des propriétaires, des entrepreneurs, des usines, des compagnies de transport ainsi que des produits avec lesquelles vous faites affaires.

La structuration de ce logiciel permet d'associer un lot à un propriétaire par son numéro, son matricule ou par sa localisation géographique ainsi qu'avec un entrepreneur qui effectuera la récolte. Par la suite, la destination du bois et l'entreprise en transport peuvent varier selon la disponibilité ou la demande.

2 PROCÉDURES D'INSTALLATION

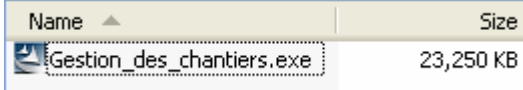
2.1 Logiciels nécessaires

Le logiciel de création de rapports Crystal Report est nécessaire à l'utilisation de « Gestion des chantiers ». L'utilisateur doit acquérir une licence valide de cette application s'il n'en possède pas déjà une avec Crystal Report ou avec une autre application (ArcView, ArcGIS, etc.).

2.2 Fichier d'installation

Un seul fichier est nécessaire à l'installation :

- Gestion_des_chantiers.exe



Name ▲	Size
Gestion_des_chantiers.exe	23,250 KB

2.3 Installation

Pour installer Gestion des chantiers, il suffit d'exécuter le fichier Gestion_des_Chantiers.exe (en double cliquant dessus) et de suivre les instructions d'installation.

Le répertoire d'installation de Gestion des chantiers est le suivant :

C:\Program Files\GSF\Gestion des chantiers

2.4 Fichiers et dossiers installés

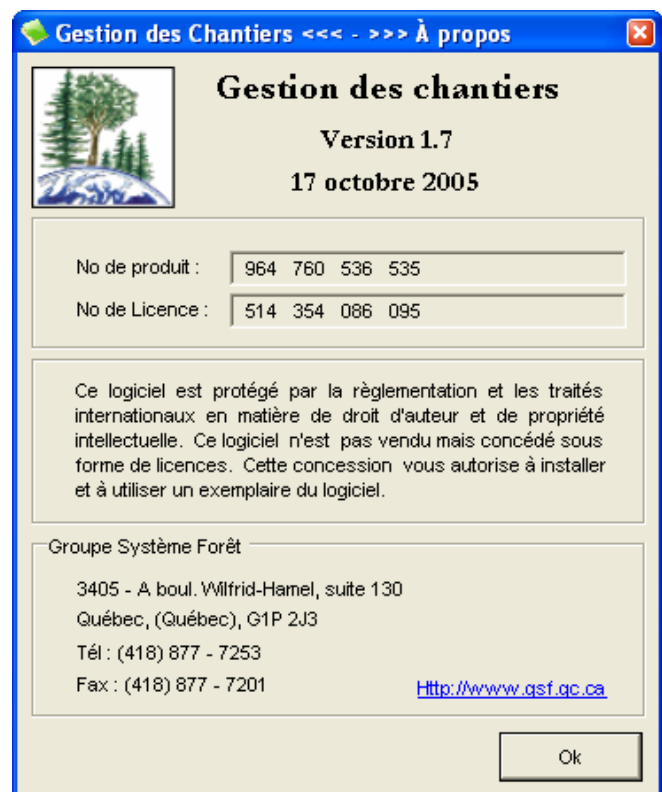
- Dossier DataBase (dossier contenant la base de données)
- Dossier DataReport (dossier contenant les rapports Crystal Report)
- Dossier Démo (dossier contenant une base de données démo)
- Gestion_des_chantiers.exe

2.5 Enregistrement de Gestion des chantiers

Lors d'une première utilisation de l'application, une fenêtre d'activation apparaîtra. Celle-ci comprend un numéro de produit permettant d'obtenir votre numéro de licence qui activera l'application. Le bouton « Évaluation » permet d'utiliser l'application sans enregistrement pour une période de 15 jours. Une fois les 15 jours passés, l'enregistrement de l'application sera nécessaire pour pouvoir continuer de l'utiliser.

Pour procéder à l'enregistrement de l'application, communiquer avec le Groupe Système Forêt inc. par téléphone au (418) 877-7253. Il est important d'avoir en main le numéro de produit généré lors du premier lancement pour obtenir la licence d'enregistrement.

Vous pouvez en tout temps accéder à la fenêtre **À propos** afin de vérifier votre numéro de produit, votre numéro de licence ainsi que la version présentement utilisée.



IMPORTANT : Les informations de la licence seront enregistrées dans le fichier **Licence.txt** situé dans le répertoire d'installation.

3 COMPOSANTES DE L'APPLICATION

L'application comporte plusieurs interfaces permettant d'effectuer une gestion précise. L'interface principale permet de gérer les chantiers (créer, supprimer...), accéder aux interfaces spécialisées et consulter des rapports.

Gestion des Chantiers <<< - >>> Gestion des chantiers de récolte

Groupe: 00001 Region 1

Chantier

Identifiant: 00001 2005 Chantier 18

Fermés Ouverts

Propriétaire: Marcel Simoneau

Lot: 165432

Municipalité: St-Lambert

Entrepreneur: 00002 Boreal Sylviculture

Buttons: Changer groupe, Nouveau, Modifier, Supprimer

Navigation: Propriétaire, Entrepreneur, Livraison, Subvention, Gestion, Configuration, À propos

Rapports

Début rapport: 01\04\2005

Fin rapport: 17\10\2005

Inventaire: [dropdown] Rapport

Livraison: [dropdown] Rapport

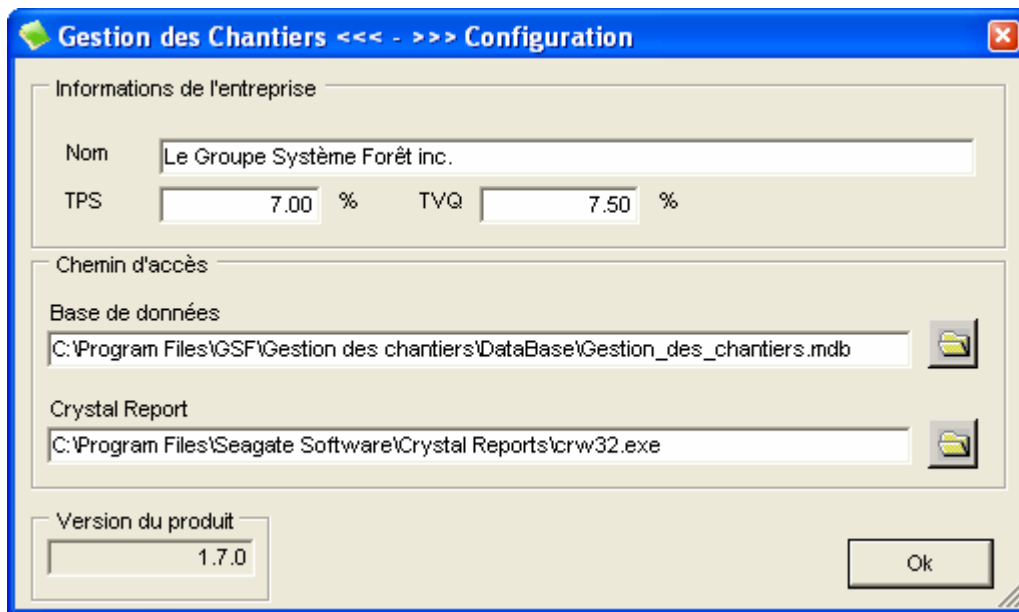
Quitter

Les interfaces spécialisées sont les suivantes :

- Propriétaire : Permet de gérer la liste des produits de l'entente, les avances accordées au propriétaire, les montants à déduire, consulter des rapports de rentabilité du chantier, le règlement final des droits de coupe du propriétaire ainsi que de permettre la fermeture du chantier.
- Entrepreneur Permet de gérer les propriétés des produits de l'entente par rapport à l'entrepreneur, d'émettre des factures en fonction des produits, des items divers et de permettre la consultation et l'annulation de factures émises précédemment.
- Livraison Permet d'émettre des bons de livraison et de consulter les livraisons émises précédemment en fonction.
- Subvention Permet de gérer les subventions reçues pour un chantier précis
- Gestion Permet d'inscrire (ajouter, modifier, supprimer) des groupes, propriétaires, lots, entrepreneurs, usines, transporteurs, produits, unités et notes
- Configuration Permet de gérer la configuration de l'application (Nom de l'entreprise, taux des taxes, chemin d'accès vers la base de données et chemin d'accès vers le fichier exécutable de Crystal Report).
- À propos Permet de consulter le numéro de produit, numéro de licence et version du produit.

4 CONFIGURATION DE L'APPLICATION

L'application nécessite une configuration préalable à l'utilisation. L'interface de configuration (image ci-dessous) permet de déterminer le chemin d'accès à la base de données Access et le chemin d'accès vers le fichier exécutable du logiciel Crystal Report. Ces deux configurations sont essentielles au bon fonctionnement de l'application. La section 6.6 du manuel décrit plus en détails l'interface de configuration et son fonctionnement.



Une fois cette configuration effectuée, il ne reste plus qu'à entrer les données nécessaires (propriétaires, entrepreneurs, usines, transporteurs, lots, produits, etc...) dans l'interface de gestion (description à la section 6.5) pour pouvoir créer et gérer des chantiers.

5 STRUCTURE DE LA BASE DE DONNÉES

Nom de la table	Description
avance_entrepreneur	Avances données aux entrepreneurs par chantiers.
avance_pro	Avances données aux propriétaires.
chantier	Description et identification des chantiers.
deduction_entrepreneur	Informations sur les déductions des entrepreneurs.
deduction_pro	Informations sur les déductions des propriétaires.
entente	Description de l'entente des prix sur les produits.
entrepreneur	Coordonnées de l'entrepreneur.
facture	Détails des factures.
groupe	Description et identification des groupes.
info	Configuration de l'application.
livraison	Détails des livraisons.
lot	Informations sur les lots.
lut_note	Notes entrées par l'utilisateur.
lut_prod	Liste des produits.
lut_tel	Catégories de numéro de téléphone (Bureau, cellulaire, résidence...)
lut_units	Liste des unités de mesure.
prod_fact	Facturation des produits.
prod_liv	Information sur les produits livrés.
produit	Description et détails des produits.
proprietaire	Coordonnées des propriétaires.
rap_avance_entrepreneur	Table servant à imprimer les rapports.
rap_billet	Table servant à imprimer les rapports.
rap_coupe	Table servant à imprimer les rapports.
rap_facture	Table servant à imprimer les rapports.
rap_fermeture	Table servant à imprimer les rapports.
rap_livraison	Table servant à imprimer les rapports.
rap_rentabilite	Table servant à imprimer les rapports.
rap_sommaire	Table servant à imprimer les rapports.
rap_stock	Table servant à imprimer les rapports.
subvention	Description des subventions reçues.
transporteur	Coordonnées des transporteurs
usine	Coordonnées des usines.

6 DESCRIPTION DES INTERFACES

6.1 Propriétaire

L'onglet Propriétaire permet la création d'une entente entre les intervenants et le propriétaire. Il permet aussi d'inclure des clauses à l'entente. Cet onglet se subdivise en quatre parties. À l'intérieur de la partie supérieure, on retrouve les informations générales que vous avez saisies précédemment dans l'onglet Gestion (section 6.5). La seconde partie, soit la **Liste des produits de l'entente**, permet d'ajouter les produits et le taux accordés au propriétaire pour le bois récoltés (bouton *modifier*). Le bouton *Impression* permet la création d'une entente de droits de coupe incluant les produits, le taux et les clauses à respecter durant le contrat. Les sections **Avances accordées au propriétaire** et **Montants à déduire** permettent une gestion financière adéquate du chantier.

Coordonnées du chantier

Identifiant: 00001 2005 Chantier 18
 Propriétaire: Marcel Simoneau
 Lot: 165432
 Municipalité: St-Lambert

Liste des produits de l'entente

Essence / Produit	Qté cont	Qté livrée	Unité	Taux (\$/Unité)	Montant	Remarque
Bois franc 4' palette	15.00	12.00	Cordes 4'	\$30.00	\$360.00	
MTIFze 8'	0.00	0.00	Cordes 8'	\$45.00	\$0.00	
Pin 8'	7.00	5.00	Cordes 8'	\$72.00	\$360.00	
Sapin 12'	10.00	8.00	Cordes 12'	\$155.00	\$1240.00	

Sous-total \$: 3010.00

Avances accordées au propriétaire

Description	Montant

Sous-total \$: 0.00

Montants à déduire

Description	Montant
Entretien routes	\$2500.00

Sous-total \$: 2500.00
 TPS \$: 175.00
 TVQ \$: 200.63
 Sous-total \$: 2875.63

Rapport

Règlement final des droits de coupe: Impression
 Rentabilité du chantier: Impression

État du chantier

Ouvert
 Fermé

Total \$: 134.37

Buttons: Modifier, Impression, Sous-total \$, Quitter

Dans la partie inférieure, nous retrouvons différents types de rapport permettant une synthèse de l'ensemble du chantier. Chaque chantier est géré en fonction d'un lot de propriétaire. Le rapport Règlement final des droits de coupe détermine le montant final à payer au propriétaire. Pour ce qui est du rapport « Rentabilité du chantier », il tient compte de l'aspect financier de l'ensemble des intervenants qui interagissent à l'intérieur du chantier

6.2 Entrepreneur

L'interface **Entrepreneur** permet d'accéder à l'entente avec l'entrepreneur ainsi qu'à la facturation de ce dernier. Dans la partie supérieure, nous retrouvons les principales informations concernant le chantier. En appuyant sur le bouton *Modifier* dans la section *Produits*, on retrouve un interface nous permettant de modifier le taux accordé à l'entrepreneur. Les produits que l'on retrouve dans cette interface sont ceux inscrits à l'intérieur de l'entente avec le propriétaire.

Coordonnées du chantier

Identifiant: 00001 2005 Chantier 18

Propriétaire: Marcel Simoneau

Lot: 165432

Municipalité: St-Lambert

Entrepreneur: 00002 Boreal Sylviculture

Avances

Description	Mont:
Avance 6 octobre 2005	\$1500.
Avance 13 octobre 2005	\$1500.
Avance pour travaux chemin	\$675.

Produits

Essence/Produit	Qte Fact	Taux (\$/Unité)	Unité	Montant Fact	Qte Liv	Montant Liv	Différence
Bois franc 4' palette	15.00	35.00	Cordes 4'	\$525.00	12.00	\$420.00	\$105.00
MTIFze 8'	0.00	45.00	Cordes 8'	\$0.00	0.00	\$0.00	\$0.00

Facture

Essence / Produit	Quantité	Taux (\$ / unité)	Unité	Montant	Date	Remarque

Facture no.: 00000006
Date: 17/10/2005

Essence/Produit: Bois franc 4' palette, Quantité: [], Taux (\$ / unité): \$35.00, Remarque (max 100): []

Divers: [], Montant: []

SOUS-TOTAL \$: 0.00
TPS \$: 0.00
TVQ \$: 0.00
TOTAL \$: 0.00

Notes: []

Buttons: Ajouter, Supprimer, Imprimer, Enregistrer / quitter, Revoir factures, Quitter

Pour inscrire une nouvelle facture de l'entrepreneur, vous n'avez seulement qu'à choisir le produit de l'entente et d'y inscrire la quantité. La section *Divers* permet d'inscrire d'autres items à facturer (ex : déneigement, réfraction de chemin,...). Aucun enregistrement de produit ne doit être inscrit lorsque l'on utilise la section « divers ».

Gestion des Chantiers <<< - >>> Consultation des factures

Coordonnées du chantier

Identifiant: 00001 2005 Chantier 18

Propriétaire: Marcel Simoneau

Lot: 165432

Municipalité: St-Lambert

Entrepreneur: 00002 Boreal Sylviculture

Facture

Essence / Produit	Quantité	Taux (\$/unité)	Unité	Montant	Date	Remarque
MTIFze 8'	0	\$45.00	Cordes 8'	\$0.00	15/08/2005	.

Facture no.: 00000005

Date: 15-08-2005

SOUS-TOTAL \$: 0.00

TPS \$: 0.00

TVQ \$: 0.00

TOTAL \$: 0.00

Notes:

Imprimer Annuler

< > 5 / 5 Quitter

Il est très important d'inscrire la date de la facturation car elle s'inscrira automatiquement à la date d'aujourd'hui. Il est important d'enregistrer avant de quitter pour conserver les informations inscrites. Il est aussi possible de revoir les factures individuellement (L'option « Revoir factures » ouvre l'interface montré ci-dessus) et de les imprimer (voir rapport, section 7).

6.3 Livraison

L'interface **Livraison** permet d'identifier la destination du bois, les transporteurs ainsi que la quantité reçue à l'usine. Le montant à l'unité, la quantité, le coût du transport, le montant prélevé (montant associé au syndicat des producteurs de bois ou peut-être associé à d'autres utilités selon les besoins de l'utilisateur). Il est nécessaire de choisir une usine et une compagnie de transport pour enregistrer la sélection. Les taxes se calculent automatiquement, ainsi que les montants à déduire. Lors de l'enregistrement, les quantités s'appliquent automatiquement au propriétaire ainsi qu'à l'entrepreneur. De cette façon, une comparaison s'effectue et permet d'identifier s'il y a un surplus ou un déficit entre la facturation de l'entrepreneur et la quantité livrée à l'usine.

The screenshot shows the 'Livraison' window in the 'Gestion des Chantiers' application. The window title is 'Gestion des Chantiers <<< - >>> Livraison'. It is divided into several sections:

- Coordonnées du chantier:**
 - Identifiant: 00001 2005 Chantier 18 (dropdown)
 - Propriétaire: Marcel Simoneau
 - Lot: 165432
 - Municipalité: St-Lambert
 - Entrepreneur: 00002 Boreal Sylviculture (dropdown)
- Livraison Table:**

Essence / Produit	Prix unitaire	Quantité	Prélevé	Transport	Date	Usine	Transporteur	No. billet	Livraison no.	
									00000005	
									Date	17/10/2005
- Form Fields:**
 - Essence/Produit: Bois franc 4' palette (dropdown)
 - Prix à l'unité, Quantité, Prélevé, Transport, Prix total, No. billet (max 10): Input fields
 - Usine: Input field with 'Ajouter' button
 - Transporteur: Input field with 'Ajouter' button
 - Buttons: 'Ajouter', 'Supprimer', 'Imprimer', 'Enregistrer / quitter', 'Revoir livraisons', 'Quitter'
- Summary Table:**

PRODUIT \$	0.00
- TRANSPORT \$	0.00
- PRÉLEVÉ \$	0.00
SOUS-TOTAL \$	0.00
TPS \$	0.00
TVQ \$	0.00
TOTAL \$	0.00

Gestion des Chantiers <<< - >>> Consultation des livraisons

Coordonnées du chantier

Identifiant: 00001 2005 Chantier 18

Propriétaire: Marcel Simoneau

Lot: 165432

Municipalité: St-Lambert

Entrepreneur: 00002 Boreal Sylviculture

Livraison

Essence / Produit	Prix unitaire	Quantité	Prélevé	Transport	Date	Usine	Transporteur
Bois franc 4' palette	\$80.00	12	\$150.00	\$200.00	21/07/2005	Scierie AP	Transport Jacques

Livraison no.: 00000004

Date: 21-07-2005

PRODUIT \$ 960.00

-TRANSPORT \$ 200.00

-PRÉLEVÉ \$ 150.00

SOUS-TOTAL 610.00

TPS \$ 42.70

TVQ \$ 48.95

TOTAL \$ 701.65

Imprimer Annuler

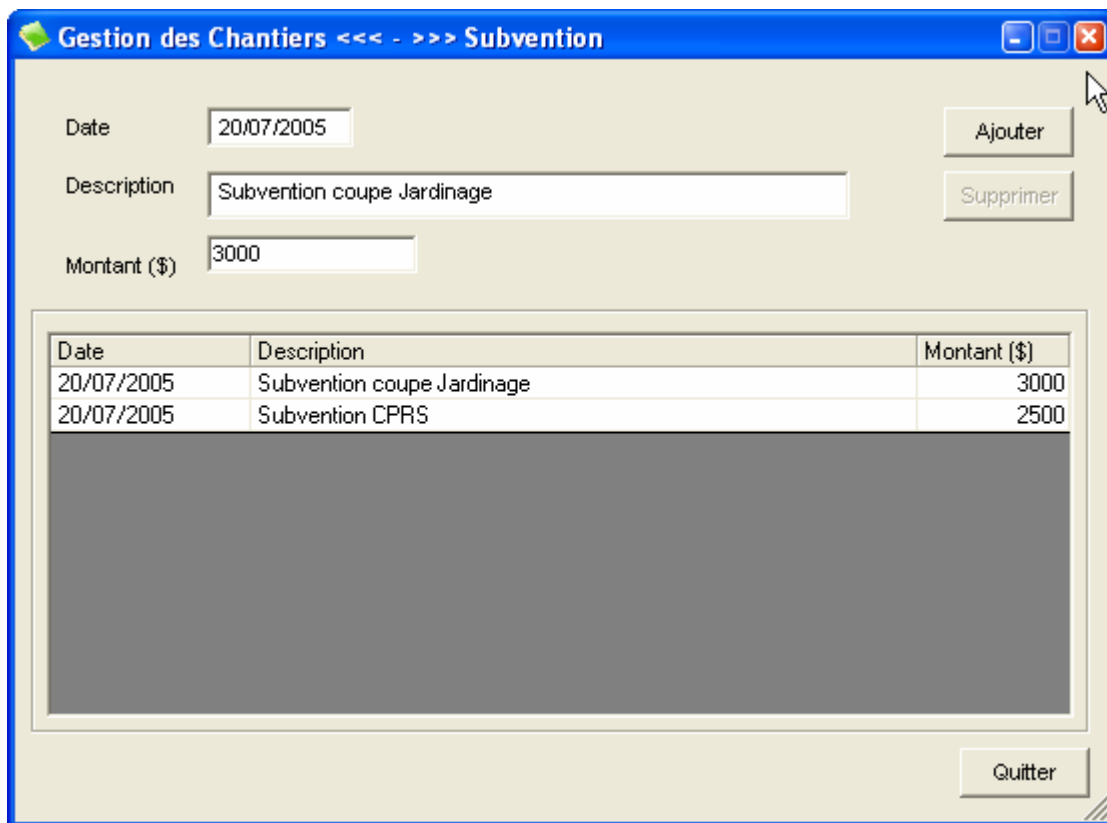
4 / 4

Quitter

Il est aussi possible de revoir les factures et de les annuler. L'annulation d'une facture apparaît comme un crédit inversement proportionnel à la facture annulée. Une note est aussi inscrite sur les factures permettant de les retrouver facilement.

6.4 Subvention

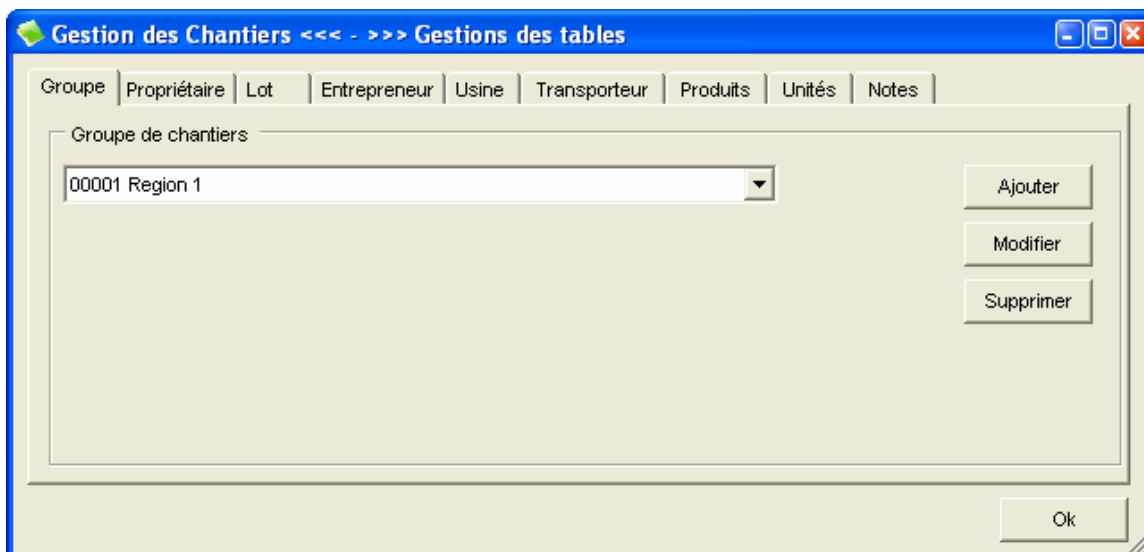
L'interface de subvention permet de gérer les subventions reçues pour un chantier en particulier. Il suffit d'entrer une date, une petite description et un montant et de cliquer sur le bouton ajouter. Supprimer une subvention apparaîtra comme un crédit dans le tableau (Exemple : supprimer une subvention de 3000\$ deviendra une subvention de -3000\$ et aura comme description le mot 'Suppression - ' et la description originale. Les montants accordés pour les subventions sont automatiquement inscrits dans la rentabilité du chantier.



Date	Description	Montant (\$)
20/07/2005	Subvention coupe Jardinage	3000
20/07/2005	Subvention CPRS	2500

6.5 Gestion

L'interface de gestion contient neuf onglets permettant de gérer les informations sur les groupes, propriétaires, lots, entrepreneurs, usines, transporteurs, produits, unités et notes. Pour les onglets Propriétaire, Lot, Entrepreneur, Usine et Transporteur, une brève description des informations est présentée. Pour modifier ou consulter les informations plus détaillées, il suffit de cliquer sur le bouton « Modifier ». L'interface gestion est en fait un registre des intervenants dans le milieu. Il est important d'enregistrer en premier lieu les informations dans l'onglet gestion pour être en mesure de les retrouver dans les menus déroulants à auxquels ils sont associés.



Gestion des Chantiers <<< - >>> Gestions des tables

Groupe | Propriétaire | **Lot** | Entrepreneur | Usine | Transporteur | Produits | Unités | Notes

Informations sur le lot

00001 121316

Canton Lotbinière

Rang IV

Numéro du lot 121316

Municipalité St-Lambert

Matricule 546787165

Ajouter

Modifier

Supprimer

Ok

Gestion des Chantiers <<< - >>> Gestions des tables

Groupe | Propriétaire | Lot | **Entrepreneur** | Usine | Transporteur | Produits | Unités | Notes

Informations de l'entrepreneur

00001 Groupe forestier MB

Compagnie Groupe forestier MB

Adresse 12 rue de la Plaine

Ville Sainte-Marie, Québec

Téléphone (418) 678-8547 Bur.

Ajouter

Modifier

Supprimer

Ok

Gestion des Chantiers <<< - >>> Gestions des tables

Groupe | Propriétaire | Lot | Entrepreneur | **Usine** | Transporteur | Produits | Unités | Notes

Informations de l'usine

00001 Scierie AP

Adresse 1087 boul Industriel

Ville Scott Jonction, Québec

Téléphone (418) 763-9826

Ajouter

Modifier

Supprimer

Ok

Gestion des Chantiers <<< - >>> Gestions des tables

Groupe | Propriétaire | Lot | Entrepreneur | Usine | Transporteur | Produits | Unités | Notes

Informations du transporteur

00001 Transport Jacques

Adresse: 1876 rue Ste-Pétronille

Ville: St-Lambert ,Québec

Téléphone: (418) 653-9725

Ajouter

Modifier

Supprimer

Ok

Gestion des Chantiers <<< - >>> Gestions des tables

Groupe | Propriétaire | Lot | Entrepreneur | Usine | Transporteur | Produits | Unités | Notes

Produits

Description
Autres essences 8'
Bois franc 4'
Bois franc 4' palette
Bois franc 44"
Bois franc 50"
Bois franc 8' (bois de poêle)

Description

Ajouter

Supprimer

Ok

Gestion des Chantiers <<< - >>> Gestions des tables

Groupe | Propriétaire | Lot | Entrepreneur | Usine | Transporteur | Produits | Unités | Notes

Unités

Unité
Cordes 12'
Cordes 4'
Cordes 8'
pmp
tonnes

Unité

Ajouter

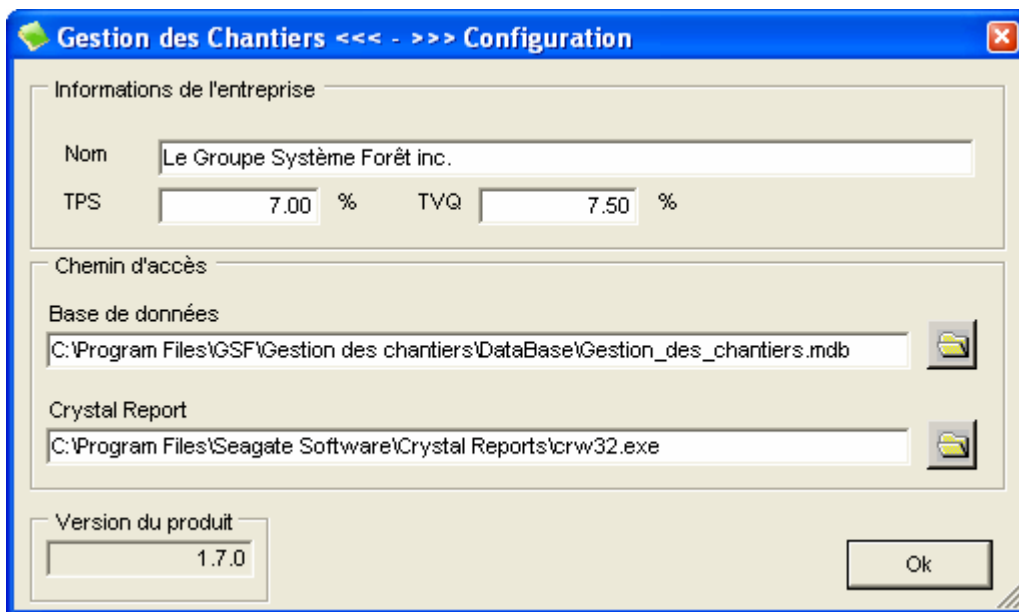
Supprimer

Ok



6.6 Configuration

L'interface de configuration permet, comme son nom l'indique, de configurer quelques aspects de l'application. Le nom de l'entreprise doit être entré dans l'espace prévu afin de pouvoir être transféré de façon automatique dans certains rapports. Les taux de TPS et TVQ sont ceux utilisés pour les calculs dans l'application. C'est aussi dans cette interface que l'on doit déterminer le chemin d'accès à la base de données et au fichier exécutable du logiciel Crystal Report (crw32.exe).



6.7 À propos

L'interface « À propos » permet de consulter la version du produit, le numéro de produit ainsi que le numéro de licence du produit. Lors de la première utilisation de ce logiciel, cette fenêtre sert à enregistrer le numéro de licence associé au produit.



7 RAPPORTS CRYSTAL REPORT

Les rapports fournis avec cette application ont été produits à l'aide du logiciel **Crystal Report™** version 8.5. Ils sont situés dans le dossier « DataReport » du répertoire d'installation de l'application. Il est possible de les modifier mais nous ne conseillons cette opération qu'à des utilisateurs expérimentés.

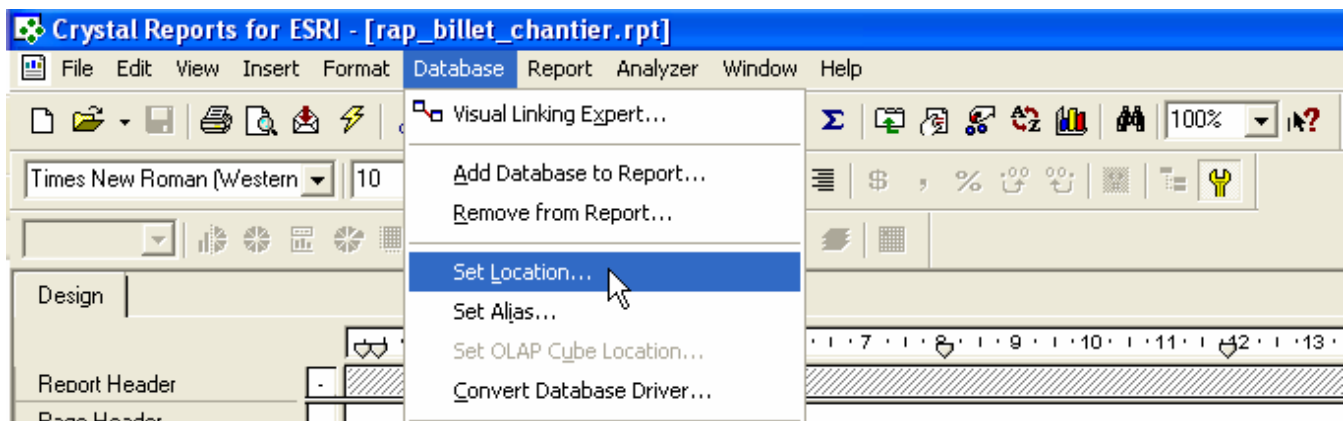
IMPORTANT :

Les rapports utilisent la base de données Gestion_des_chantiers.mdb située dans le répertoire :

« C:\Program Files\GSF\Gestion des chantiers\DataBase »

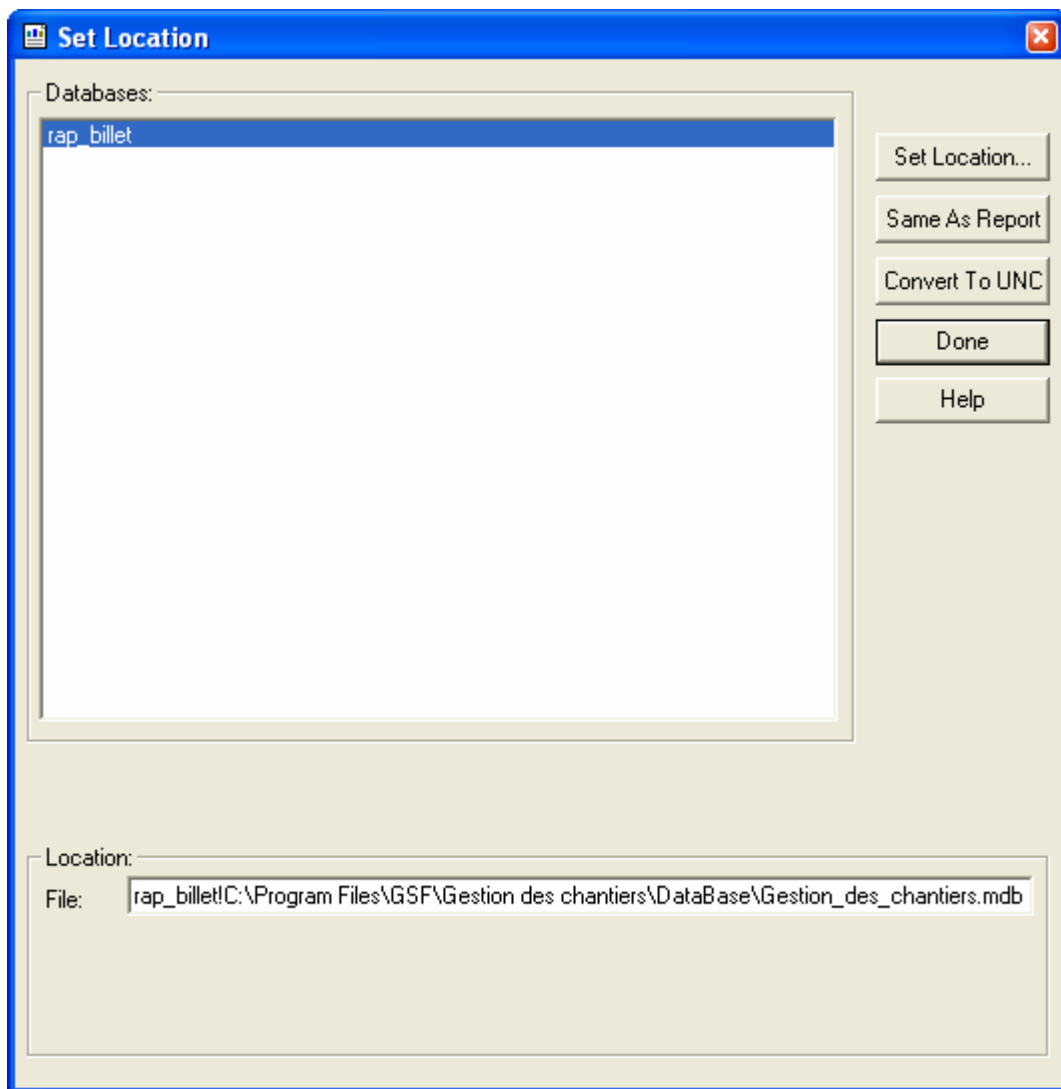
comme source de données. Si une base de données autre que celle-ci est utilisée, il est important de changer le chemin d'accès de la source de données dans les rapports pour pouvoir imprimer les rapports avec les bons résultats. Autrement, les rapports seront imprimables mais contiendront les données de la base de données par défaut situé dans le répertoire inscrit ci haut.

Pour changer ce chemin d'accès, il suffit d'ouvrir le rapport et de cliquer sur le menu « Database » et « Set Location... ».



Dans la boîte « Location : » située complètement en bas de l'interface, on peut lire le texte suivant : rap_billet!C:\Program Files\GSF\Gestion des chantiers\DataBase\Gestion_des_chantiers.mdb.

La première partie du texte (rap_billet!) représente le nom de la table utilisée dans la base de données. Cette partie ne doit jamais être changée. La deuxième partie contient le chemin d'accès de la base de données. C'est cette partie qui doit être changée. Une fois le chemin d'accès changé, il suffit de cliquer sur le bouton « Done » et d'enregistrer le rapport.



7.1 Règlement final des droits de coupes (rap_fermeture.rpt)

DATE 21/07/2005				
RÈGLEMENT FINAL DES DROITS DE COUPE				
PROPRIÉTAIRE				
Marcel Simoneau 109 rue des Érables St-Lambert Québec G7T 5J8	CHANTIER CANTON RANG LOT MUNICIPALITÉ MATRICULE	2005 Chantier 18 Lotbinière des Cèdres 165-432 St-Lambert 176529874		
DESCRIPTION	TAUX	QTE.	UNITE	MONTANT
Bois franc 4' palette	30.00	12.00	Cordes 4'	360.00
Pin 8'	72.00	5.00	Cordes 8'	360.00
Sapin 12'	155.00	8.00	Cordes 12'	1,240.00
Sapin 8'	105.00	10.00	Cordes 8'	1,050.00
			SOUS-TOTAL \$	3,010.00
			- AVANCE \$	0.00
			- DEDUCTION \$	2,875.63
			TOTAL \$	134.37

Gestion des chantiers 2005, Groupe Système Forêt inc.

Ce rapport est obtenu lors de la fermeture d'un chantier. Il représente l'ensemble des produits et quantités récoltées sur un lot en particulier. Il indique le montant à payer pour finaliser l'entente avec le propriétaire. Il tient compte des avances obtenues par le propriétaire au cours de la réalisation du contrat ainsi que des déductions assumées par le propriétaire.

7.2 Rentabilité du chantier (rap_rentabilite.rpt)

Rapport de rentabilité par chantier							DATE : 19/09/2005
CHANTIER							
PRODUIT	Qté.	Taux	Unité	Facteur	Corde 4'	Montant	
2005 Chantier 18							
Pin 12'	8.00	\$ 75.00	Cordes 12'	3.000	24.00	\$600.00	
Sapin 4'	12.00	\$ 70.00	Cordes 4'	1.000	12.00	\$840.00	
<i>SOUS TOTAL pour le chantier (B)</i>					36.00	\$1,440.00	
						+ SUBVENTIONS \$5,500.00	
						- TRANSPORT \$270.00	
						- PRÉLEVÉ \$450.00	
						- ENTREPRENEUR \$1,280.00	
						- PROPRIÉTAIRE \$1,080.00	
						TOTAL (A) \$3,860.00	
						% A / B 268.06 %	

Page : 1 / 1

Gestion des chantiers 2005, Groupe Système Forêt inc.

Le rapport de rentabilité par chantier indique les montants finaux accordés à chaque intervenant. On remarque aussi une sommation des produits en corde de 4'. Chaque produit est remis en corde de quatre pieds ou autre mesure (m³, pmp, ...) selon les besoins de l'utilisateur pour faciliter la sommation. Il est bien important d'inscrire le facteur de conversion de façon manuel pour permettre la sommation.

7.3 Droits de coupe par produit (rap_coupe.rpt)

DROITS DE COUPE PAR PRODUIT			
PROPRIÉTAIRE			
Marcel Simoneau 109 rue des Érables St-Lambert Québec G7T 5J8 (418) 876-4598 Bur.	CHANTIER CANTON RANG LOT MUNICIPALITÉ MATRICULE	2005 Chantier 18 Lotbinière des Cèdres 165432 St-Lambert 176529874	
PRODUITS	TAUX	UNITÉ	REMARQUE
Bois franc 4' palette	30.00	Cordes 4'	
MTIFze 8'	45.00	Cordes 8'	
Pin 8'	72.00	Cordes 8'	
Sapin 12'	155.00	Cordes 12'	
Sapin 4'	50.00	Cordes 4'	
Sapin 8'	105.00	Cordes 8'	
<div style="display: flex; justify-content: space-between;"> <div style="width: 40%;"> <p>_____</p> <p style="text-align: center;">PROPRIÉTAIRE</p> <p>_____</p> <p style="text-align: center;">TÉMOIN</p> <p>_____</p> <p style="text-align: center;">Groupe Système Forêt inc.</p> </div> <div style="width: 50%;"> <p style="text-align: right;">DATE _____</p> </div> </div> <p style="font-size: small; margin-top: 10px;">Gestion des chantiers 2005. Groupe Système Forêt inc.</p>			

Ce rapport est en fait l'entente avec le propriétaire et la quantité qui a été récolté sur son lot. S'il y a des clauses inscrites dans l'onglet propriétaire, elles seront inscrites à l'intérieur de ce rapport. La partie supérieure du rapport est un descriptif des informations concernant le lot et le propriétaire. Ses informations proviennent de l'onglet Gestion.

7.4 Facture (rap_facture.rpt)

ENTREPRENEUR						
DESCRIPTION	REMARQUE	TAUX	QTE.	UNITE	DATE	MONTANT
Bois franc 4' palette	.	35.00	15.00	Cordes 4'	21/07/2005	525.00
SOUS-TOTAL \$						525.00
TPS \$						36.75
TVQ \$						42.13
TOTAL \$						603.88

Gestion des chantiers 2005, Groupe Système Forêt inc.

Ce rapport représente la facturation de l'entrepreneur concernant la quantité de matières ligneuses récoltées et/ou de frais divers qui ne sont pas absorbés par l'entrepreneur (Déneigement, construction de chemin,...). Lorsque des frais divers sont facturés, ils doivent être entrés sur une facture indépendante.

7.5 Bon de livraison (rap_livraison.rpt)

USINE								LIVRAISON #
Scierie AP								5
								DATE
								2005-09-19
BON DE LIVRAISON								
PRODUIT	PRIX	QUANTITE	PRÉLEVÉ	TRANSPORT	DATE	CHANTIER	TRANSPORTEUR	NO. BILLET
Sapin 12'	25.00	12.00	100.00	100.00	2005-09-09	2005 Chantier 18	Transport Jacques	111
Sapin 8'	25.00	10.00	25.00	25.00	2005-09-09	2005 Chantier 18	JR Transport	222
								PRODUIT \$ 550.00 - TRANSPORT \$ 125.00 - PRÉLEVÉ \$ 125.00 SOUS-TOTAL \$ 300.00 TPS \$ 21.00 TVQ \$ 24.08 TOTAL \$ 345.08

Gestion des chantiers 2005, Groupe Système Forêt inc.

Ce rapport est un résumé de l'ensemble des livraisons de produits par usine. Ce rapport prend en considération seulement une usine par facturation. De cette façon, il est facile de retrouver la compagnie de transport qui a effectué la livraison à cette usine ou quel type de produits cette usine a acheté ainsi que la quantité de bois mesurée. On peut remarquer que ce rapport soustrait le transport et le montant prélevé de façon à nous donner un total, incluant les taxes.

7.6 Inventaire par chantier (rap_inventaire_chantier.rpt)

Rapport d'inventaire par chantier												DATE : 19/09/2005	
CHANTIER	PRODUIT	Entrepreneur		Usine		Qté inv.	Unité	Facteur	Corde 4'		Profit	RAP	
		Qté	Taux	Qté livrée	Taux				Payée	Livrée			
2005 Chantier 18													
	Pin 12'	10.00	\$ 70.00	8.00	\$ 75.00	2.00	Cordes 1	3.000	30.00	24.00	\$-100.00	\$ 150.00	
	Sapin 4'	15.00	\$ 60.00	12.00	\$ 70.00	3.00	Cordes 4'	1.000	15.00	12.00	\$-60.00	\$ 210.00	
<i>SOUS TOTAL pour le chantier 2005 Chantier 18</i>									45.00	36.00	\$-160.00	\$ 360.00	
TOTAL DE TOUS LES CHANTIERS									45.00	36.00	\$-160.00	\$ 360.00	

Ce rapport est un résumé par produit des quantités de bois récoltés à l'intérieur d'un chantier. Il tient compte des volumes facturés par l'entrepreneur et de la quantité livrée à l'usine. De cette façon, il indique la différence en quantité et en montant.

7.7 Inventaire par produit (rap_inventaire_produit.rpt)

Rapport d'inventaire par produit											DATE : 21/07/2005	
PRODUIT	Entrepreneur		Usine		Qté inv.	Unité	Facteur	Corde 4'		Profit	RAP	
	Chantier	Qté	Taux	Qté livrée				Taux	Payée			Livrée
Bois franc 4' palette												
2005 Chantier 18	15.00	\$35.00	12.00	\$80.00	3.00	Cordes 4'	1.000	15.00	12.00	\$435.00	\$240.00	
<i>SOUS TOTAL pour le produit Bois franc 4' palette</i>								15.00	12.00	\$435.00	\$240.00	
Pin 8'												
2005 Chantier 18	7.00	\$75.00	5.00	\$175.00	2.00	Cordes 8'	2.000	14.00	10.00	\$350.00	\$350.00	
<i>SOUS TOTAL pour le produit Pin 8'</i>								14.00	10.00	\$350.00	\$350.00	
Sapin 12'												
2005 Chantier 18	10.00	\$145.00	8.00	\$120.00	2.00	Cordes 1	3.000	30.00	24.00	\$-490.00	\$240.00	
<i>SOUS TOTAL pour le produit Sapin 12'</i>								30.00	24.00	\$-490.00	\$240.00	
Sapin 4'												
2005 Chantier 18	5.00	\$55.00	0.00	\$0.00	5.00	Cordes 4'	1.000	5.00	0.00	\$-275.00	\$0.00	
<i>SOUS TOTAL pour le produit Sapin 4'</i>								5.00	0.00	\$-275.00	\$0.00	
Sapin 8'												
2005 Chantier 18	10.00	\$105.00	10.00	\$225.00	0.00	Cordes 8'	2.000	20.00	20.00	\$1,200.00	\$0.00	
<i>SOUS TOTAL pour le produit Sapin 8'</i>								20.00	20.00	\$1,200.00	\$0.00	
TOTAL DE TOUS LES PRODUITS								84.00	66.00	\$1,220.00	\$830.00	

Page : 1 / 1

Gestion des chantiers 2005, Groupe Système Forêt inc.

Ce rapport synthèse est structuré en fonction des produits récoltés par chantier. Il est similaire au rapport d'inventaire par chantier.

7.8 Inventaire par entrepreneur (rap_inventaire_entrepreneur.rpt)

Rapport d'inventaire par entrepreneur											DATE : 21/07/2005	
ENTREPRENEUR CHANTIER	Entrepreneur		Usine					Corde 4'		Profit	RAP	
	Qté payée	Taux	Qté livrée	Taux	Qté inv.	Unité	Facteur	Payée	Livrée			
Boreal Sylviculture												
2005 Chantier 18												
Bois franc 4' palette	15.00	\$35.00	12.00	\$80.00	3.00	Cordes 4'	1.000	15.00	12.00	\$435.00	\$240.00	
Pin 8'	7.00	\$75.00	5.00	\$175.00	2.00	Cordes 8'	2.000	14.00	10.00	\$350.00	\$350.00	
Sapin 12'	10.00	\$145.00	8.00	\$120.00	2.00	Cordes 1	3.000	30.00	24.00	\$-490.00	\$240.00	
Sapin 4'	5.00	\$55.00	0.00	\$0.00	5.00	Cordes 4'	1.000	5.00	0.00	\$-275.00	\$0.00	
Sapin 8'	10.00	\$105.00	10.00	\$225.00	0.00	Cordes 8'	2.000	20.00	20.00	\$1,200.00	\$0.00	
SOUS TOTAL pour l'entrepreneur : Réal Piché								84.00	66.00	\$1,220.00	\$830.00	
TOTAL DE TOUS LES ENTREPRENEURS								84.00	66.00	\$1,220.00	\$830.00	

Ce rapport d'inventaire par entrepreneur permet de déterminer la quantité de bois récolté par entrepreneur par chantier et par produit. Il permet aussi de déterminer s'il y a différence entre les quantités facturées par l'entrepreneur et la facturation de l'usine.

7.9 Livraison par chantier (rap_billet_chantier.rpt)

Rapport de livraison par chantier							DATE : 21/07/2005
CHANTIER							
USINE	Transporteur	# BILLET	Annulation	Nb. prod.	Corde 4' total	MONTANT	
2005 Chantier 18							
Scierie AP	JR Transport	135		1	24.00	\$960.00	
	JR Transport	365		1	20.00	\$2,250.00	
	Transport Jacques	100		1	10.00	\$875.00	
	Transport Jacques	243		1	12.00	\$960.00	
<i>SOUS TOTAL pour le chantier 2005 Chantier 18</i>					66.00	\$5,045.00	
TOTAL DE TOUS LES CHANTIERS					66.00	\$5,045.00	

Page : 1 / 1

Gestion des chantiers 2005, Groupe Système Forêt inc.

Ce rapport de livraison par chantier permet d'identifier l'ensemble des transporteurs par usine avec le numéro de billet de transport et la quantité et le montant pour le transport. Avec ce rapport, nous pouvons savoir la quantité de bois qui a été livré pour une usine et un chantier en particulier

7.10 Livraison par usine (rap_billet_usine.rpt)

Rapport de livraison par usine							DATE : 21/07/2005
USINE							
CHANTIER	Transporteur	# BILLET	Annulation	Nb. prod.	Corde 4' total	MONTANT	
Scierie AP							
2005 Chantier 18	JR Transport	135		1	24.00	\$960.00	
	JR Transport	365		1	20.00	\$2,250.00	
	Transport Jacques	100		1	10.00	\$875.00	
	Transport Jacques	243		1	12.00	\$960.00	
<i>SOUS TOTAL pour l'usine Scierie AP</i>					66.00	\$5,045.00	
TOTAL DE TOUTES LES USINES					66.00	\$5,045.00	

Gestion des chantiers 2005, Groupe Système Forêt inc.

Page : 1 / 1

Ce rapport de livraison par usine est similaire au précédent à l'exception qui fait ressortir la quantité de bois par usine et par chantier en fonction des transporteurs

7.11 Livraison par transporteur (rap_billet_transporteur.rpt)

Rapport de livraison par transporteur							DATE :	21/07/2005
TRANSPORTEUR								
CHANTIER	USINE	# BILLET	Annulation	Nb. prod	Corde 4' total	MONTANT		
JR Transport								
2005 Chantier 18	Scierie AP	135		1	24.00	\$960.00		
2005 Chantier 18	Scierie AP	365		1	20.00	\$2,250.00		
<i>SOUS TOTAL pour le transporteur JR Transport</i>					44.00	\$3,210.00		
Transport Jacques								
2005 Chantier 18	Scierie AP	100		1	10.00	\$875.00		
2005 Chantier 18	Scierie AP	243		1	12.00	\$960.00		
<i>SOUS TOTAL pour le transporteur Transport Jacques</i>					22.00	\$1,835.00		
TOTAL DE TOUS LES TRANSPORTEURS					66.00	\$5,045.00		

Page : 1 / 1

Gestion des chantiers 2005, Groupe Système Forêt inc.

Ce rapport de livraison par transporteur permet d'identifier la quantité livrée par transporteur en fonction du chantier et de l'usine. Il permet d'un premier coup d'œil de déterminer la quantité de bois par transporteur

Il est important de mentionner que les rapports d'inventaire par chantier, par produit et par entrepreneur ainsi que les rapports de livraison par chantier, par produit et par entrepreneur sont des rapports qui peuvent être triés par date. Donc, il est possible de résumer pour une période de temps les informations inscrites à l'intérieur de cette application.

7.12 Avances à l'entrepreneur (rap_avance_entrepreneur.rpt)

AVANCES À L'ENTREPRENEUR		DATE : 2005-10-13	
ENTREPRENEUR			
Boreal Sylviculture Réal Piché 457 rue des Roches Lac St-Charles Québec G3T7D6		CHANTIER 2005 Chantier 18 CANTON Lotbinière RANG des Cèdres LOT 165432 MUNICIPALITE St-Lambert MATRICULE 176529874	
DESCRIPTION	TAXABLE	MONTANT	
Avance 6 octobre 2005	No	1,500.00	
Avance 13 octobre 2005	No	1,500.00	
Avance pour travaux chemin	Yes	675.00	
		SOUS-TOTAL TAXABLE	675.00
		SOUS-TOTAL NON TAXABLE	3,000.00
		TPS	47.25
		TVQ	54.17
		TOTAL	3,776.42

Gestion des chantiers 2005, Groupe Système Forêt inc.

Ce rapport liste les avances faites à un entrepreneur pour un chantier particulier. La colonne « taxable » indique s'il y a des taxes applicables sur le montant associé à l'avance.

8 VERSIONS

8.1 Version 1.1 (juillet 2002)

- Information non disponible.

8.2 Version 1.2 (février 2003)

- Information non disponible.

8.3 Version 1.3 (mai 2003)

- Information non disponible.

8.4 Version 1.4 (12 août 2005)

- Amélioration des interfaces.
- Ajout de plusieurs validations
- Contrôle du format des dates dans toutes les interfaces pour éviter les erreurs.
- Ajouter une date lors d'un ajout à une facture ou une livraison.
- Permettre de saisir la municipalité et le matricule dans l'interface des lots.
- Calculer les taxes pour les montants à déduire au propriétaire.
- Permettre de changer le chemin d'accès à la base de données.
- Ajouter une interface pour gérer les subventions du propriétaire.

8.5 Version 1.5 (20 septembre 2005)

- Permettre d'associer plusieurs entrepreneurs à un chantier.
- Permettre d'inclure des produits provenant de plusieurs chantiers sur le même bon de livraison.
- Ajouter le pourcentage de profit sur le montant net des ventes de bois dans le rapport de rentabilité du chantier.
- Enlever les données des chantiers fermés lors de l'impression des rapports d'inventaire (par chantier, entrepreneur ou produits) et des rapports de livraison (par chantier, transporteur ou usine).
- Permettre de choisir, lors de la production d'une facture de produits « autres », si le produit est taxable ou non.

8.6 Version 1.6 (28 septembre 2005)

- Correction d'un problème lors de l'annulation de facture dans l'interface pour revoir les factures du aux changement faits dans la base de données lors de la mise à jour de la version 1.4 vers la version 1.5
- Correction d'un problème de rafraîchissement des items dans l'interface de création de nouveaux chantiers. Les choix faits dans les listes déroulantes changeaient lorsque l'on procédait à un ajout de groupe, propriétaire, lot ou entrepreneur directement dans cette interface.
- Ajout automatique du facteur de conversion dans l'interface des produit de l'entente pour les unités suivantes : Corde 4', Corde 8', Corde 12' (les facteurs de conversion pour ces unités sont respectivement 1,2 et 3). Le facteur de conversion ajouté automatiquement ne constitue pas nécessairement le facteur définitif, il peut être changé comme pour toutes les autres unités disponibles.

8.7 Version 1.7 (17 octobre 2005)

- Migration du code vers Visual Basic .NET.
- Amélioration des connexions à la base de données.
- Amélioration des interfaces, permettre l'agrandissement de celles-ci.
- Ajout d'une section « Avance à l'entrepreneur » et d'un rapport listant ces avances pour un entrepreneur particulier sur un chantier particulier.
- Permettre l'utilisation de l'application en évaluation pendant 15 jours sans avoir besoin de l'enregistrer.

8.8 Version 1.8 (16 mai 2006)

- Ajouter un type à l'entrepreneur (récolte, débardage, ébranchage, etc.). Seules les factures (mesurage) associées à un entrepreneur de type « récolte » modifie les volumes.
- Ajouter la notion d'équipes de travail associées à l'entrepreneur. Elles peuvent être créées à partir de l'interface de « Gestion ».

8.9 Version 1.9 (22 juin 2006)

- Modification de la requête faite à la base de données pour l'obtention des données nécessaires pour l'affichage du rapport d'inventaire par entrepreneur.

8.10 Version 2.0 (19 juillet 2006)

- Dans l'interface du propriétaire, permettre de supprimer des produits de l'entente s'ils n'ont pas déjà été associés à une facture pour le même chantier.

8.11 Version 2.1 (1 septembre 2006)

- Validation des types de données à envoyer dans la table lors de l'impression du rapport des règlements finaux des droits de coupe
- Rafraîchissement des données de l'entrepreneur lors de l'impression de la facture dans l'interface de mesurage.
- Correction à propos des dates dans l'application : afficher la date comme celle sur le poste, enlever les masques de saisie dans la base de données pour les champs dates, corriger les requêtes contenant des dates pour les mettre dans le bon format pour Microsoft Access, mettre des calendriers pour choisir les dates dans les interface au lieu des boites de texte avec un masque de saisie pour limiter les erreurs possible.