

# GROUPE SYSTÈME FORÊT

Les spécialistes de la géomatique en foresterie

## Solution GPS pour machinerie

Récolte de bois - Travaux Sylvicoles - Travaux d'exploration



GPS GARMIN MAP 526



GPS GARMIN MAP 421



- ◆ Gestion des tracés
- ◆ Navigation dans un bloc
- ◆ Analyses de superficies (SMF)
- ◆ Transferts de données
- ◆ Création de fond de cartes
- ◆ Calcul de superficies (SMF)



Le  
**GROUPE  
SYSTÈME  
FORÊT**  
Les spécialistes de la  
géomatique en foresterie

**GARMIN**

# SMF PRO POUR ARCVIEW GIS

L'extension **SMF Pro** permet le suivi et l'analyse des opérations forestières en utilisant des données GPS provenant du système GPS Garmin (\*.gpx) ou Truckbase (\*.slv)

Elle comporte des fonctions de **filtration**, de **création de géométries**, d'**analyse** et de **rapports** utilisant à la base des thèmes de points, de lignes et de polygones. Au fil du temps, l'extension a su évoluer afin de répondre aux besoins des utilisateurs.

L'extension se présente par un menu disponible dans les vues.

Des fonctions d'**importation du format GPX et SLV en shapefile** permettront d'intégrer des données de points pour les analyses.

La **spécification des secteurs** permet de regrouper rapidement les points de plusieurs thèmes.

La **filtration des thèmes de points** produira des résultats propres qui serviront à générer des lignes et des polygones plus uniformes.

La fonction de **création de géométries** permet le traitement rapide des données des points afin de créer des lignes et des polygones, en utilisant un ou plusieurs thèmes de points simultanément.

L'**analyse des pauses** permettra l'identification des points qui localise et comptabilise les points GPS où le véhicule ne s'est pas déplacé sur une période de temps supérieur à une durée déterminée (20 min. par exemple).

L'**analyse de productivité** permettra de calculer le temps de traitement par polygones à partir d'un ou plusieurs thèmes de points. La productivité pourra se déterminer à partir du temps en mouvement, en mouvement moins les pauses ou du temps total.

**SMF Pro** utilise désormais une **structure de date ISO 8601** permettant l'intégration et l'analyse de **données provenant de sources multiples**.

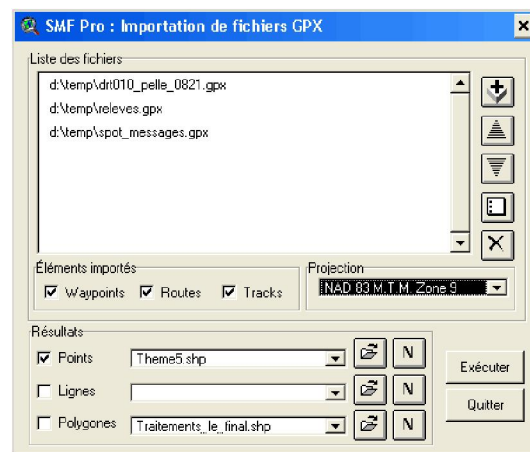
Traitement des points provenant d'un système **GPS Garmin** en procédant à l'importation de fichiers **GPS eXchange (\*.gpx)**

Cette fonction produit un shapefile de points, de lignes ou de polygones.

Les points importés pourront par la suite être utilisés dans les fonctions :

- Création de géométries
- Analyse des pauses
- Analyse de productivité

| SMF Pro  |
|--|
| Importation de fichiers GPS eXchange (*.gpx)<br>Importation de fichiers Truckbase (*.slv)  |
| Spécification de secteurs<br>Supprimer les secteurs dans des thèmes de points  |
| Filtration de thèmes de points   |
| Création de géométries à partir des points   |
| Analyse des pauses<br>Analyse de sentiers<br>Analyse de productivité<br>Analyse des vitesses   |
| Rapport d'activités<br>Rapports pondérés   |
| Conversion de dates Truckbase en format ISO 8601<br>Générer les trajets (lignes)<br>Générer les polygones à partir des trajets (lignes)<br>Mise à jour superficie, périmètre, longueur<br>Union de polygones |
| Configuration  |
| À propos de SMF Pro  |



255, route du Pont, bureau 200, St-Nicolas Qc G7A 2V1  
Tél. : 418-531-1653 Fax : 418-531-1654  
[www.gsf.qc.ca](http://www.gsf.qc.ca) [info@gsf.qc.ca](mailto:info@gsf.qc.ca)