



Le
GROUPE
SYSTÈME
FORÊT inc.
Les spécialistes de la
géomatique en foresterie

MODÈLE NUMÉRIQUE DE TERRAIN (MNT) & PENTES NUMÉRIQUES

MNT

Le Groupe Système Forêt offre un service de création de modèle numérique de terrain (MNT) si vous possédez vos courbes de niveaux.

La méthodologie développée par GSF consiste en une interpolation régressive produisant un résultat très supérieur de la méthode par triangulation (TIN)

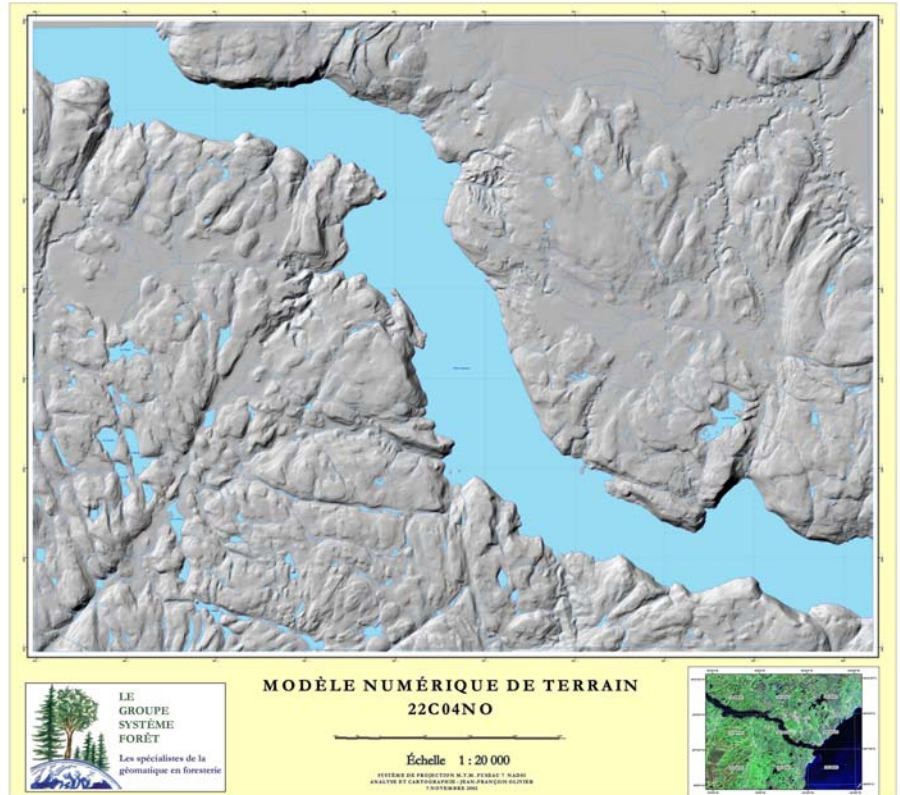
Les algorithmes de traitements utilisent également les données hydrographiques surfaciques pour la structuration des lacs en élévation (Z)

À l'aide de ces données, il est possible de réaliser :

- vos propres analyses de visibilité
- l'analyse d'orientation des surfaces
- la détermination des bassins versant
- Des cartes de très hautes qualités (*ArcView 3.X* et *ArcGIS 8.X*).
- L'importation de ces informations dans votre logiciel de production d'orthos-photos
- La visualisation en 3D
- L'analyses des pentes (*voir plus bas*)

Information technique :

- Les modèle numérique de terrain (MNT) sont créés avec une résolution de 4 mètres, permettant une production de cartes à l'échelle 1 20 000 de qualité.
- Les formats numériques de livraison sont le GRID (Format ArcView, Arc/Info), binaire, ASCII, ERMapper (ERS)
- Le **Hillshade**, représentant l'ombrage au sol, est fourni en format TIF.
- Les données livrées sont rectangulaires sur l'étendue maximale du feuillet permettant ainsi une superposition des images corrigeant la déflexion causée par les fuseaux.

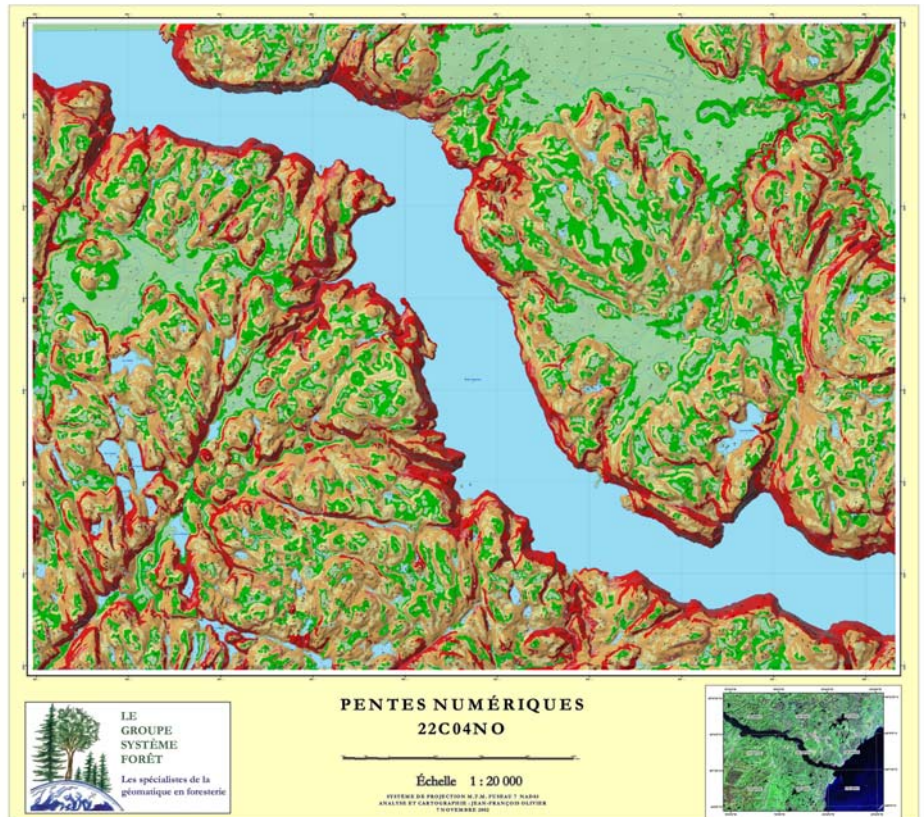


PENTES

Les pentes de format numériques sont produites à partir des MNT décrit ci-dessus afin d'obtenir une classification forestière selon les 6 classes établis lors du 3^{ème} décennal. Les polygones de pentes sont nettoyés avec une superficie minimale de 1 hectare permettant d'obtenir un produit de hautes qualités.

À l'aide de ces données, il est possible :

- D'effectuer l'analyse et la planification de réseau routier
- D'améliorer la planification forestière et détermination des zones inaccessible
- De réaliser des analyses combinées de coûts-distance sur territoire forestier



Information technique :

- Les pentes en format numériques sont créer avec une résolution de 4 mètres en format GRID, pour ensuite être converti en format vectoriel (polygone) avec une superficie minimale de 1 hectare. Ces caractéristiques permettant l'utilisation lors de production de cartes à l'échelle 1 / 20 000.
- Les formats numériques de livraison sont le SHAPEFILE pour l'information vectorielle et le GRID (Format ArcView, Arc/Info), binaire, ASCII, ERMMapper (ERS) pour l'information
- Une combinaison du Hillshade et des pentes est produite créant une image de format TIF représentant les pentes caractérisées par le relief.
- Les données livrées sont découpées par feuillet 1 / 20 000.

POUR DES INFORMATIONS SUR LES TARIFS, CONTACTEZ-NOUS.

3405-A, boul. Wilfrid-Hamel, suite 130, Québec (Qc), G1P 2J3

Tél : (418) 877-7253 Fax : (418) 877-7201
<http://www.gsf.qc.ca/> Email : info@gsf.qc.ca